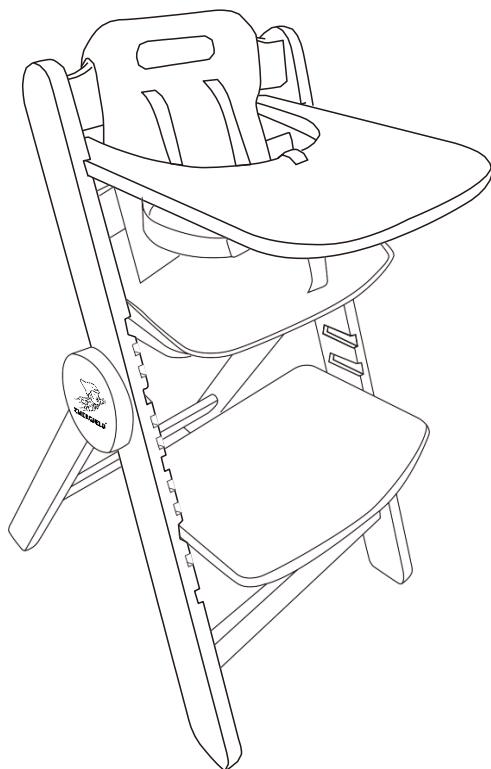


BEDIENUNGSANLEITUNG

ZWERGHELD[®]

Klappbarer Premium Hochstuhl

Model: ZS-3



BITTE SORGFÄLTIG VOR DER VERWENDUNG
LESEN UND FÜR SPÄTERES NACHLESEN
UNBEDINGT AUFBEWAHREN

WARNHINWEISE HOCHSTUHL

WARNUNGEN

- Lasse dein Kind nie unbeaufsichtigt!
- Verwende immer die Sicherheitsgurte
- Fallrisiko: Kinder nicht auf den Stuhl klettern oder auf die Sitzfläche hinstellen lassen
- Verwende das Produkt nicht, wenn nicht alle Teile ordnungsgemäß nach dieser Anleitung montiert, justiert und eingerastet sind
- Achte darauf, dass das Produkt nicht in der Nähe von offenem Feuer und anderen Hitzequellen aufgestellt wird
- Es besteht das Risiko, dass der Stuhl umkippen kann, wenn das Kind die Füße gegen einen Tisch oder einen anderen Gegenstand drückt
- Um Ersticken zu vermeiden, sind Kunststoffabdeckungen von Kindern fernzuhalten
- Vergewissere dich, dass der Stuhl vollständig aufgeklappt und eingerastet ist, sowie einen stabilen Stand auf einer ebenen Standfläche hat als auch alle Schrauben festgezogen sind bevor das Kind hineingesetzt wird

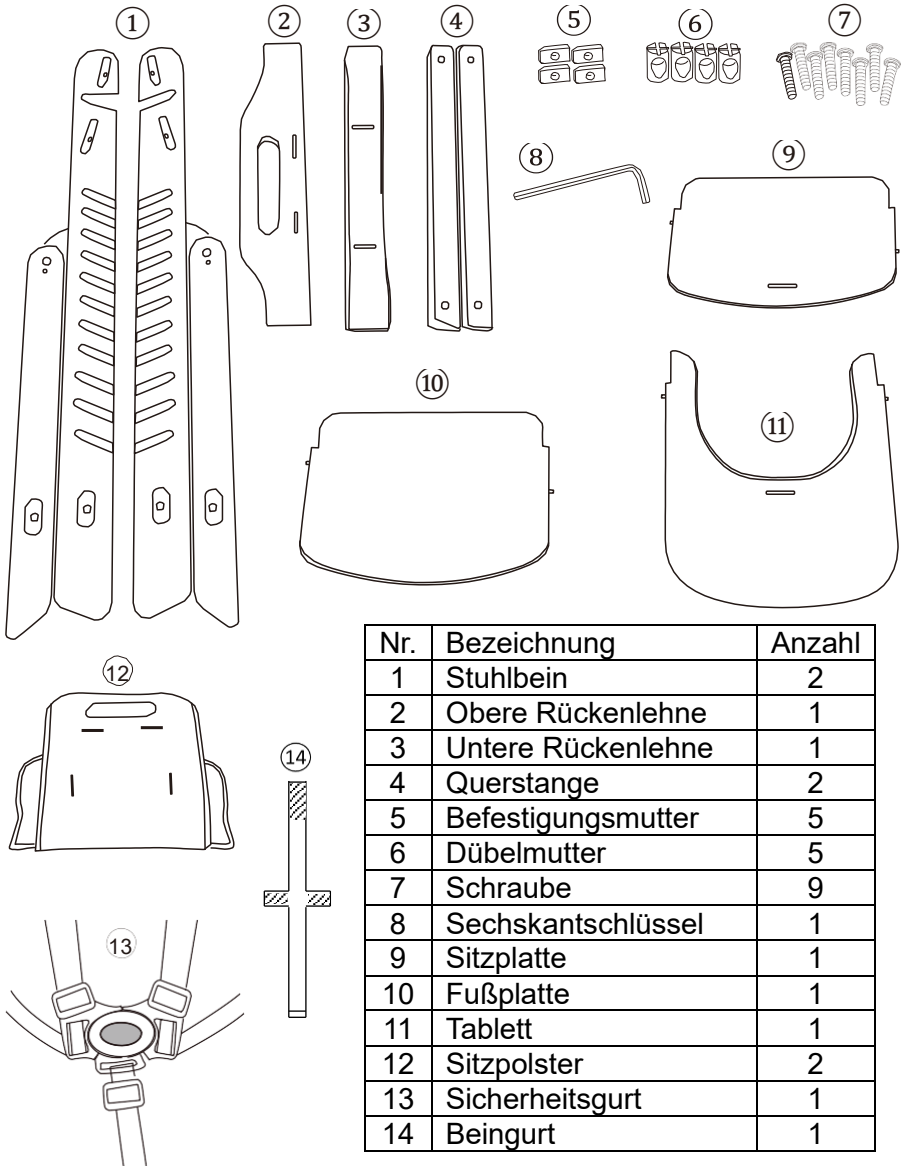
WICHTIGE INFORMATIONEN

- Den Stuhl nicht verwenden, bevor das Kind selbstständig aufrecht sitzen kann
- Den Stuhl nicht verwenden, wenn irgendein Teil gebrochen oder gerissen ist oder fehlt
- Jedes nicht vom Hersteller bereitgestellte Sicherheitsgeschirr muss mit der EN 13210 Norm übereinstimmen
- Halten Sie die Kinder beim Auf- und Zuklappen bzw. bei der Montage des Produkts fern, um Verletzungen zu vermeiden
- Das Produkt ist für Kinder unter 3 Jahren oder mit einem Gewicht von weniger als 15kg vorgesehen, die sich selbstständig aufsetzen können
- Der Stuhl darf nicht als Spielzeug verwendet werden
- Das Produkt ist nach EN 14988:2017 + A1:2020 zertifiziert. Bauliche Änderungen am Stuhl dürfen nur vom Hersteller vorgenommen werden.

PFLEGE- UND WARTUNGSHINWEISE

- Die abnehmbaren Polster sind auf niedriger Drehzahl (max. 1000 U/min) und Temperatur (max. 30°) maschinenwaschbar und nicht für den Trockner geeignet
- Überprüfe die Funktionalität von Verbindungselementen, Gurtsystemen und Nähten regelmäßig
- Reinige, Pflege und kontrolliere das Produkt regelmäßig
- Verwende keine scharfen Reinigungsmittel
- Reinige das Produkt immer mit einem feuchten Lappen

Liste der Einzelteile

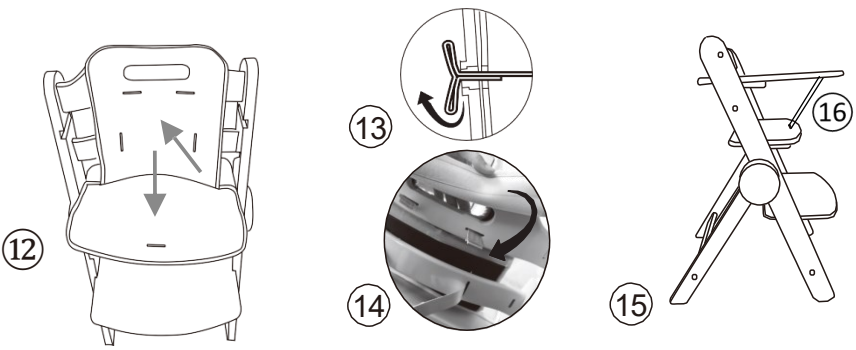
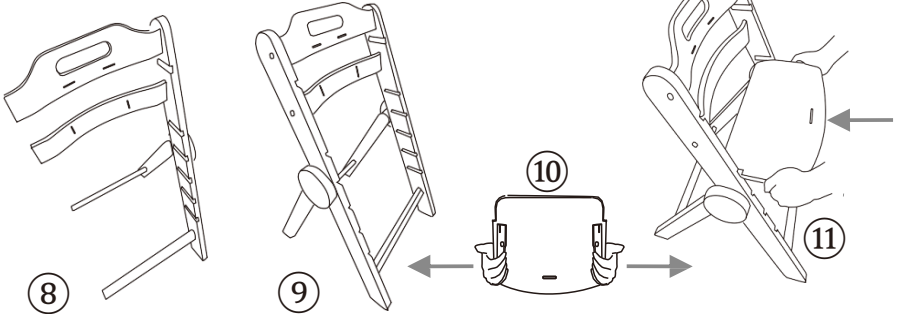
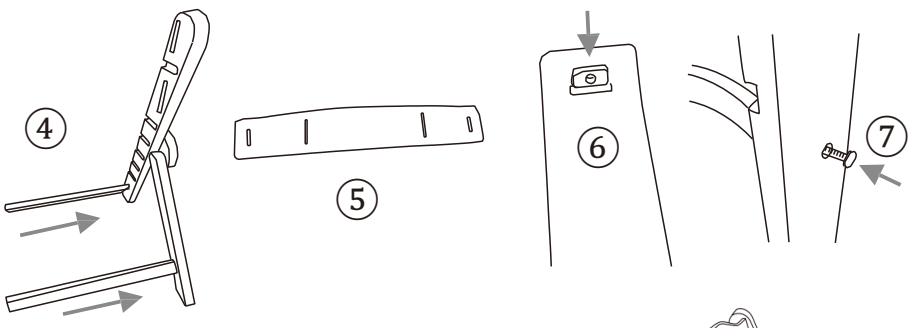
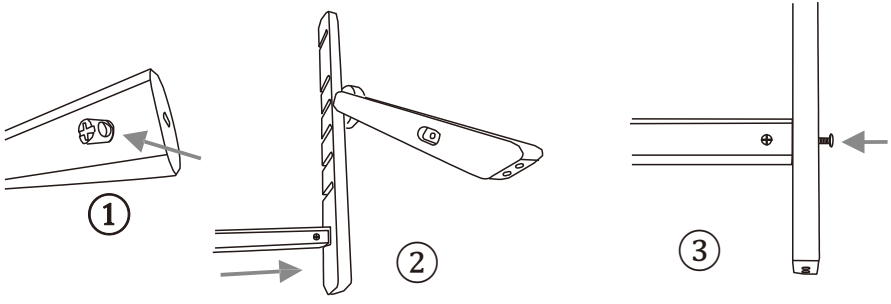


Nr.	Bezeichnung	Anzahl
1	Stuhlbein	2
2	Obere Rückenlehne	1
3	Untere Rückenlehne	1
4	Querstange	2
5	Befestigungsmutter	5
6	Dübelmutter	5
7	Schraube	9
8	Sechskantschlüssel	1
9	Sitzplatte	1
10	Fußplatte	1
11	Tablett	1
12	Sitzpolster	2
13	Sicherheitsgurt	1
14	Beingurt	1

Hinweis: Jeweils eine weitere Befestigungsmutter, Dübelmutter und Schraube sind als Ersatzteile beigelegt und werden nicht für die Montage benötigt.

Montageanleitung

1. Die Löcher für die Dübelmuttern in den Querstreben werden nach außen gerichtet und jeweils mit einer Dübelmutter versehen.
2. Stecke die Querstange in den U-förmigen Schlitz am unteren Ende der Stuhlbeine. Achte darauf, dass die runden Löcher nach innen gerichtet sind.
3. Stecke die Schraube durch das Stuhlbein und schraube sie in die Dübelmutter im Inneren der Querstange ein. Ziehe sie noch nicht ganz fest.
4. Befestige beide Querstangen an einem Stuhlbein.
5. Hole die Rückenlehne und die Befestigungsmutter.
6. Stecke die Befestigungsmutter in den quadratischen Schlitz am Ende der unteren Rückenlehne.
7. Drehe die Schraube durch die Stuhlbeine und fixiere sie. Ziehe sie noch nicht ganz fest.
8. Nach Abschluss der Erstmontage einer Seite wird das Stuhlbein der anderen Seite, wie ab Schritt 5 bis 7 beschrieben, montiert.
9. Ziehe nach Abschluss der Gesamtmontage alle Schrauben fest.
10. Drücke mit beiden Händen auf die Knöpfe auf der Rückseite der Sitzplatte und ziehe sie nach außen.
11. Setze und fixiere die Sitzplatte in der gewünschten Position am Stuhl.
12. Lege das Sitzpolster und das Rückenpolster auf den Sitz.
13. Führe die Sicherheitsgurte durch das Sitzpolster und die Öffnung im Sitz.
14. Klebe die Klettstreifen auf der Rückseite des Sitzbezuges zusammen.
15. Das Esstablett und die Fußstütze werden auf die gleiche Weise wie die Sitzplatte in die gewünschten Positionen am Stuhl eingesetzt und fixiert. Achte darauf, dass alle Pins korrekt und fest eingerastet sind.
16. Ziehe den Beimgurt durch das Sitzbrett und danach durch das Loch im Esstablett. Fixiere abschließend die Klettverschlüsse.
17. Überprüfe zum Abschluss, dass alle Schrauben fest angezogen sind.



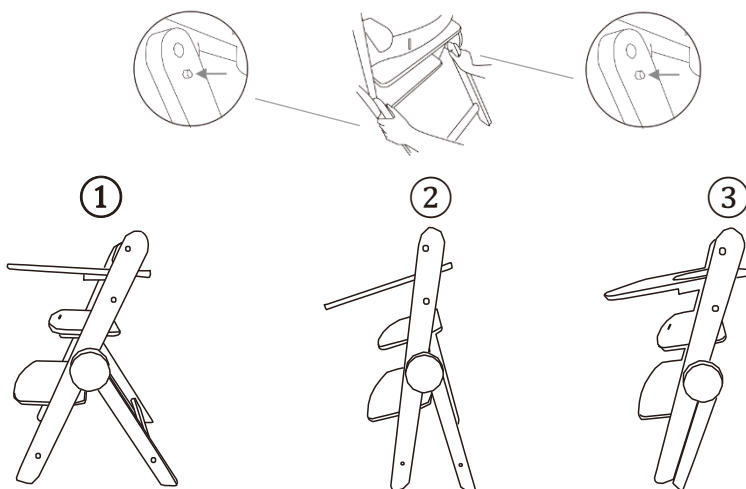
Einstelloptionen des Hochstuhl

Der Stuhl lässt sich durch Drücken der Metallknöpfe auf beiden Seiten der Stuhlbeine in 3 Positionen zusammenklappen.

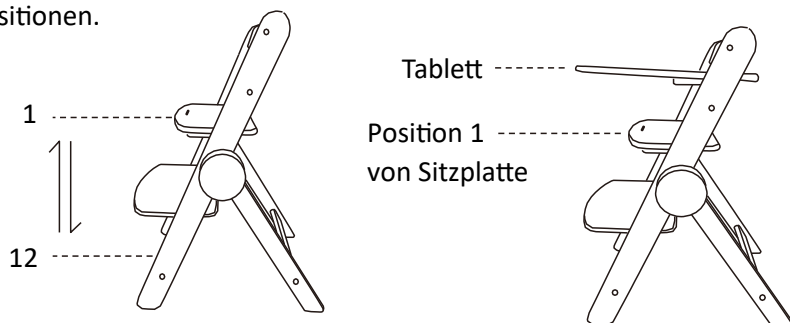
Position 1: Vollständig aufgeklappt für die Verwendung

Position 2: Zusammengeklappt für die stehende Lagerung

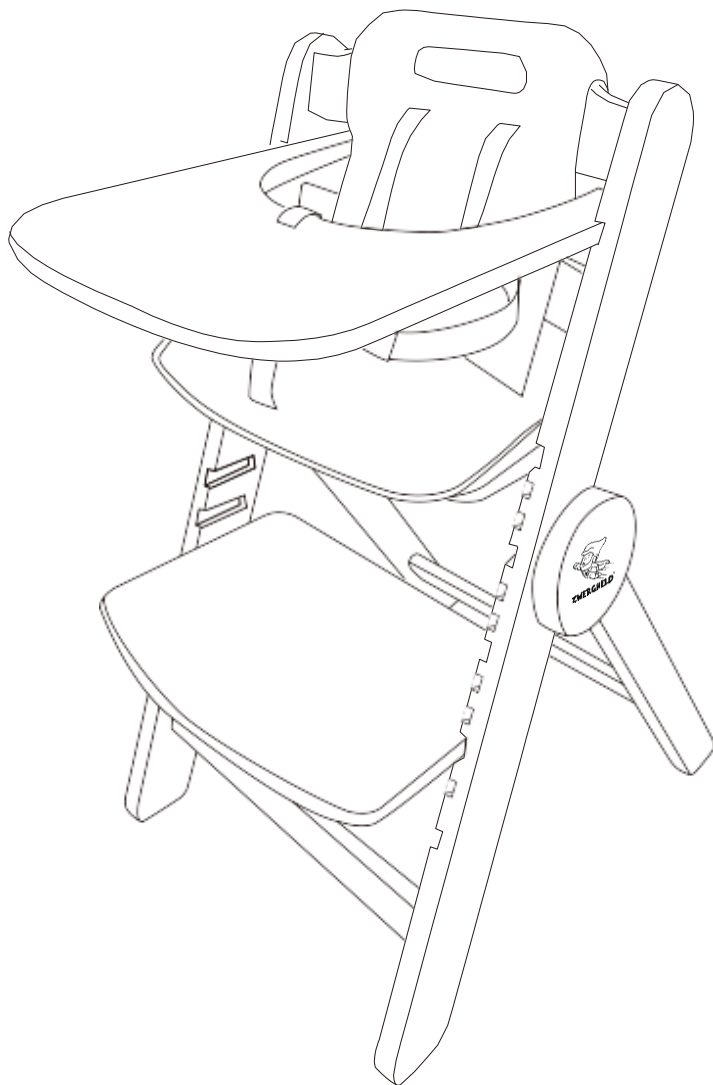
Position 3: Zusammengeklappt für die platzsparsamste Lagerung



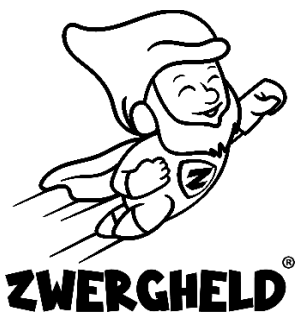
Die Sitzplatte muss auf der obersten Position 1 eingerastet sein, um die Norm EN 14988:2017 + A1:2020 einzuhalten. Für die Fußstütze gibt es 10 mögliche Positionen.



ZWERGHELD wünscht viel Freude und schöne Momente mit deinem klappbaren Premium Hochstuhl Model ZS-3 !



Bei Fragen, Anmerkungen oder Problemen sind wir gerne für euch da. Meldet euch dazu unter den Kontaktdaten auf nachfolgender Seite. Vielen Dank!



Syntellec GmbH

Adresse: Peter-Kreuder-Str. 12, 81245 München, Deutschland

E-Mail: info@zwergheld.de

Hotline: +49 178 3159490

www.zwergheld.de